

# CONTACTS

## CIRFA SAINT ÉTIENNE

cirfa-stere-saint-etienne.accueil@cirfaadef.gouv.fr  
04.77.43.59.80

## CIRFA DE LYON

cirfa-stere-lyon.accueil@cirfaadef.gouv.fr  
04.37.27.36.10

## CIRFA DE GRENOBLE

cirfa-stere-grenoble.accueil@cirfaadef.gouv.fr  
07.88.54.27.92

## GRETA CFA LOIRE

greta-cla@loire@ac-lyon.fr  
04.77.32.48.02

# LOCAUX



32 Rue Etienne Mmard, 42000 Saint-Étienne



7 bd de l'Artillerie, 69007 Lyon

Cette formation vous est proposée par un partenariat entre la  
**RÉGION AUVERGNE RHÔNE ALPES**, le **GRETA CFA LOIRE**, le **CIRFA DE SAINT-ÉTIENNE** et le **7<sup>e</sup> RÉGIMENT DU MATÉRIEL**



# MAINTENANCE AUTOMOBILE

CETTE FORMATION VISE UNE  
**DOUBLE QUALIFICATION  
(CIVILE ET MILITAIRE)**  
POUR UN ENGAGEMENT AU  
SEIN DU 7<sup>e</sup> RMAT



PEUX-TU  
LE FAIRE?

PLUS LE SAVOIR > SENGACER.FR

# FORMATION INDEMNISÉE

Indemnisation prise en charge par la région. Lors des périodes de stage au 7<sup>e</sup> RMAI, les élèves sont nourris et logés gratuitement ainsi que leur titre de transport pris en charge par les CIRFA.



# MODALITÉS

Formation en alternance :

- lycée Étienne Mmard
- 7<sup>e</sup> RMAI

Plus d'informations sur RDV dans vos CIRFA.

# QUALIFICATION

Cette formation permet l'acquisition d'une double compétence :

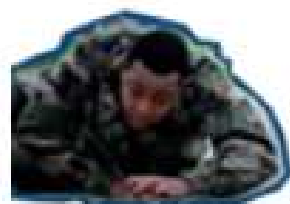
**Civile** : mécanicien de maintenance automobile

**Militaire** : de formation technique de spécialité maintenance mobilité terrestre.



# PRÉ-REQUIS

- Nationalité française
- BAC validée
- Moins de 29 ans
- Apté médicalement
- Si passif judiciaire, sous conditions



# POST-FORMATION

Le candidat aura la garantie d'un engagement au sein du 7<sup>e</sup> RMAI pour valider et approfondir ses compétences.